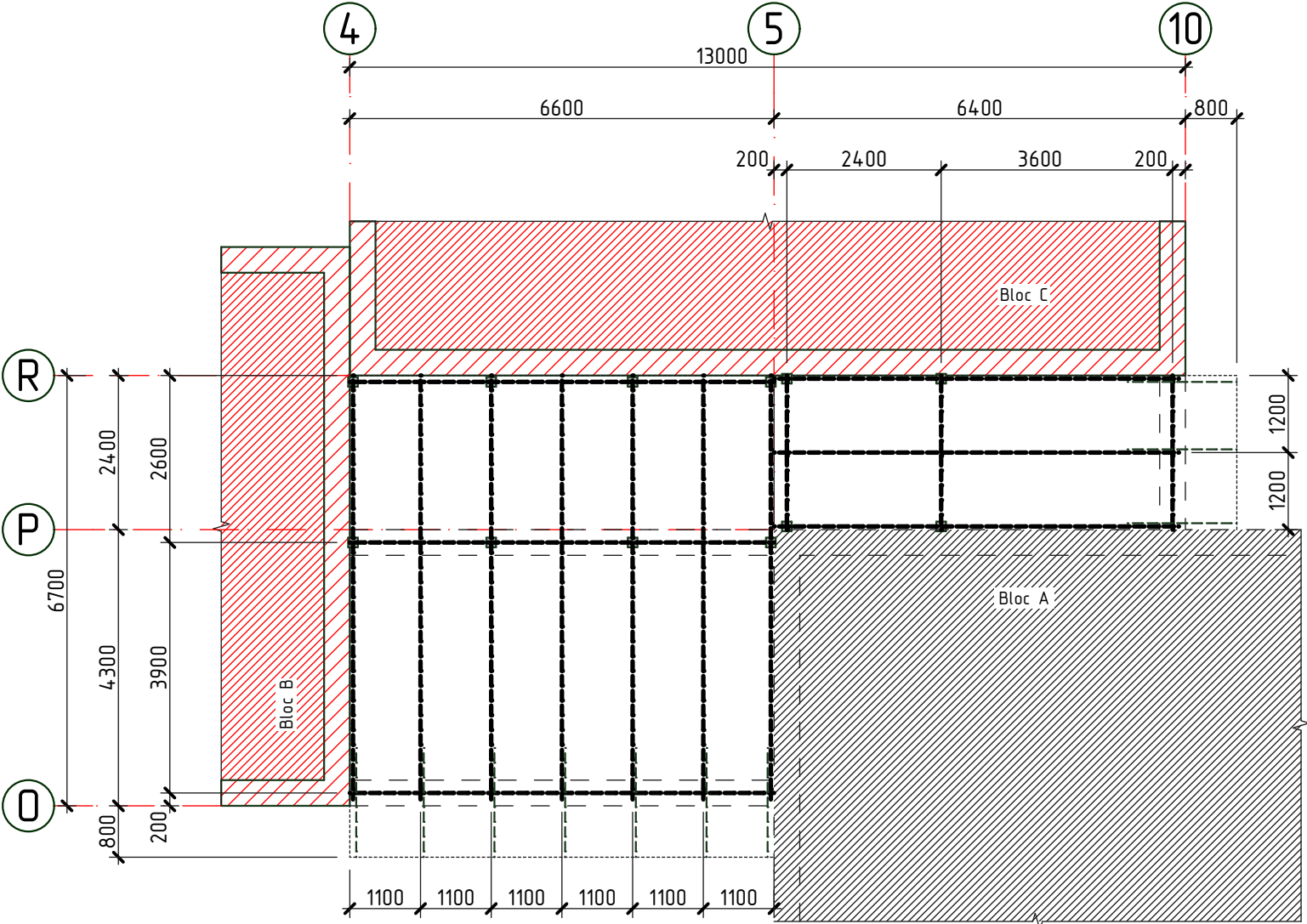


Planul demontarii elementelor din lemn

sc. 1:100



- — — —

- Conturul parapetului
-

- Conturul acoperisului
- - Leat de streasina din lemn, demontat (vezi pl. 50)
- - Elemente de rezistenta a acoperisului, demontate
- - Popi, demontati

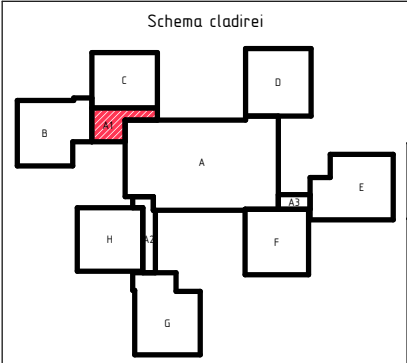
Specificatia lemnului demontat

1. Pe plansa data sint descrise urmatoarele tipuri de lucrari de demontare:

- Demontarea sipcii, capriorilor, popilor, penelor si a leaturilor de streasina existente din structura de rezistenta a acoperisului existent.

2. Lucrarile de demontare si demolare se vor efectua cu echipamente speciale in conformitate cu NCM A.08.02:2014 "Securitatea si sanatatea muncii in constructii".

Pozitia	Denumirea	Cantitate	Unitate de masura	Nota
	Capriori 150x50(h)mm, l _{tot} =66,10m	0,50	m ³	
	Pana 150x50(h)mm, l _{tot} =18,00m	0,27	m ³	
	Pop 150x50mm, l _{tot} =10,20m	0,08	m ³	
	Cosoroaba 140x140mm, l _{tot} =9,00m	0,18	m ³	
	Talpa 150x100(h)mm, l _{tot} =11,4m	0,17	m ³	



2020	28.07-D/20-SAC			Reparatia capitala a acoperisului scolii primare nr. 21 "S. Vangheli" din str. Tudor Vladimirescu 16			
A.S.P	Mihaila V.		07.20	Scoala primara Bloc A1	faza	plansa	planse
I.S.P	Hihlat Em.		07.20		PE	48	
Elaborat	Mihaila V.		07.20	Planul demolarii elementelor din lemn		"GEO-CAD-PROIECT" mun. Balti	